



הועדה המקומית לתכנון ולבניה מיתר

הנחיות להגשת בקשה להתקנת צובר גז

- על פי הנחיות משרד הכלכלה (המצ"ב), בקשה להגשת צובר גז תוגש בהתאם להנחיות הבאות:
1. תוגש בקשה למידע במערכת רישוי זמין. (רצוי מאד לצרף סקיצה למיקום הצובר).
 2. תוגש בקשה להיתר במערכת רישוי זמין, בהתאם לדרישות המידע.

דרישות לצובר גז:

לשלב תנאי סף:

1. אישור בעל הזכות במקרקעין ומבקש ההיתר כולל מינוי בעלי תפקידים (טופס מקוון מרישוי זמין).
2. כאשר הבעלים הינם חברה- יש להמציא: אישור רשם החברות/העמותות/אגודות.
3. תעודות בעלי המקצוע (מתכנן - עורך הבקשה+ מהנדס) ות.ז של המבקשים.
4. הוכחת בעלות (נסח טאבו עדכני/ אישורי חכירה/ אישור זכויות/ חוזה פיתוח).
5. תצהיר מתכנן השלד (טופס מקוון מרישוי זמין).
6. קובץ מדידה/ פטור ממדידה אם אושר במסגרת המידע להיתר.
7. קובץ DWF של ההגשה – תכנית ראשית (גרמושקה) מלאה וחתומה.
8. קובץ הבקשה למידע להיתר (קובץ html) וקובץ המידע להיתר – מידע בתוקף.
9. קובץ אישור בעלי זכויות נוספים במקרקעין (אם קיימים).
10. אישור על תשלום פיקדון (קבלה ממחלקת הגביה במועצה).
11. אישור רשות העתיקות- אם נדרש במידע/ לפי חוק העתיקות.
12. השלמת כל הדרישות לפתיחת בקשה בהתאם לתיק המידע ולהנחיות הגורמים מוסרי המידע

דרישות לצובר:

1. טופס הגשת בקשה (נספח ג')
- תכנית ראשית בהתאם להנחיות בנספח א' (בבקשה לצובר עילי- הבקשה תועבר ע"י מפקח העבודה גם לפיקוד העורף).
2. מפרט בכתב על רכיבי מתקן הצובר, סוגו, מיקומו, סוג הגז שבמיכל מטעם החברה המספקת.
3. צילומים של השטח נשוא הבקשה בצירוף תאריך הצילום או הצהרה בדבר תאריך ביצוע הצילומים.
4. אישור מפקח עבודה – בהתאם לדוגמה בנספח ד'.

לשלב בקרת תכנ:

1. אישור ממונה בטיחות אש.
2. נספח בטיחות אש חתום ע"י יועץ בטיחות.
3. הצהרת מהנדס גפ"מ מוסמך לאשר מערכות גז/דלק.
4. הצהרת מהנדס או הנדסאי בניין וחשובים סטטיים במידה ונדרש.
5. אישור מעבדה מאושרת בדבר התאמת הצובר לת"י 158 חלק 1, חלקים א', ב', ד', ה' וחלקים 2,3,4 לפי העניין.
6. בצובר עילי- קבלת התייחסות פיקוד העורף.
7. תצהיר עורך הבקשה על השינויים שנעשו בתכניות בהתאם לדרישות גורמי החוץ (טופס מקוון).

לשלב תשלומים ואגרות:

1. תשלום אגרת בניה.

לשלב תעודת גמר:

1. צילומים של הצובר שהותקן בצירוף תאריך הצילום או הצהרה בדבר תאריך ביצוע הצילומים.
2. אישור מפקח הוועדה על התאמת מיקום הצובר לבקשה להיתר.
3. אישור בגין עבודות הטמנת צובר מטעם חברה מוסמכת.



יט טבת תשע"ו

31/12/2015

מספר מסמך: 538490

לכבוד

תפוצת יו"ר וועדות לתכנון ובנייה

תפוצת מהנדסי וועדות לתכנון ובנייה

שלום רב,

הנדון: הודעה בדבר הסדרים הנוגעים למתן אישור להתקנת צובר גפמ

התקנת מתקנים לגפ"מ, לרבות מכל ניח המיועד לאחסון בלבד של גפ"מ שנפחו גדול מ- 110 ליטר, המותקן באופן קבוע וממלא במקום (קרוי גם צובר גפ"מ. להלן - צובר) טעונים עמידה בת"י 158 שהינו תקן ישראלי רשמי.

חובת העמידה בתקן רשמי הינה תנאי הכרחי למתן האישור להתקנת הצובר כנדרש בד"ן, ועמידה בתקן נבדקת בידי מעבדה מאושרת, בהתאם להוראות חוק התקנים, התשי"ג-1953.

בנוסף, התקנת צובר גפ"מ טעונה גם אישורו של מפקח עבודה, זאת בהתאם לחובה שנקבעה בתקנות מטה:

1. תקנות התכנון והבנייה (בקשה להיתר, תנאיו ואגרות), התשי"ל-1970 (תקנות 20.09 ו-20.10).

2. תקנות התכנון והבנייה (עבודה מצומצמת) התשס"ג-2003 (תקנות 6) ו-4(6)).

אישורו של מפקח העבודה צריך להינתן בשלב מוקדם ועוד בטרם התקנת הצובר, על בסיס בחינת תוכנית מתקן ועוד בטרם ניתן אישורה של מעבדה מאושרת לעמידת הצובר בת"י 158.

לפיכך, מאחר ומפקח עבודה אינו מהווה הסמכות הסופית לאישור הפעלת צובר גפ"מ וכחלק ממהלך כולל להסדרת ממשקי העבודה הנוגעים לאישורים הניתנים על ידי מפקחי העבודה, הוחלט שהחל מתאריך 1.1.16 יינתן על ידי מפקח עבודה אישור ע"ב הנוהל המפורט בנספח א' ואשר מפורט גם באתר המינהל בכתובת:

<http://www.moital.gov.il/NR/rdonlyres/A3DC3D86-2AE4-4416-AB8D-6F5E38710C0B/0/gpm.pdf>

לתשומת ליבכם: אין להתייחס לאישור מפקח העבודה להתקנת צובר כאישור למילוי הצובר בגפ"מ וזאת עד לבדיקת עמידתו בת"י 158 לרבות חלק 1 פרקים א', ב', ד', ה' (עיקרי החלקים הרלוונטיים שבהם מעיין מפקח העבודה בטרם מאשר תוכנית התקנה שגרתית).

בדיקה זו יכולה להיעשות רק על ידי מעבדה מאושרת ומפקח עבודה אינו צד לה.

כמו כן, מאחר ועל פי התקנות כאמור נדרש אישור מפקח עבודה בטרם יותקן צובר גפ"מ, לא יטפלו מפקחי העבודה בבקשות "התקנה" בעלות המאפיינים הבאים:

- העברת בעלות על צובר: לא נדרש אישור מפקח עבודה בטרם תאושר העברת בעלות על צובר גפ"מ מחברה גז אחת לאחרת (אלא אם במסגרת אותה העברת בעלות מתבצעת התקנה מחודשת של הצובר).
- בקשות הנוגעות לתיקוף אישורים ישנים שניתנו לחברות הגז ושמסיבות כלשהן לא הועברו/ טופלו במסגרת הוועדות לתכנון ובנייה.



מתן היתר מצידכם לבקשות אלו, יכול להיות באמצעות דרישה מקדימה להצגת אישור מעבדה מאושרת בדבר התאמת הצובר לת"י 158 חלק 1, חלקים א', ב', ד', ה' וחלקים 2, 3, 4 לפי העניין.
יובהר כי אין באמור לעיל כדי לגרוע מכל הוראה אחרת של משרדי ממשלה בנוגע לדרישות נוספות לעניין התקנת צוברי הגפ"מ.
הנספחים המפורטים למכתב זה, מתארים את אופן הטיפול של מפקחי עבודה בבקשות המועברות לאישורם. נספחים אלו הועברו לידיעת חברות הגז.

בברכה,

רון כהן

מרכז בכיר כימיה ונפט

העתקים:

עו"ד שדי מנשהאוף- לשכה משפטית, משרד הכלכלה והתעשייה

לש

נספח א'- מתווה מתן אישור להתקנת צובר גפ"מ

נספח ב'-תרשים זרימה

נספח ג'- טופס הגשת בקשה

נספח ד'-דוגמת אישור מפקח עבודה



נספח א' - מתווה מתן הנפקת אישור להתקנת צובר גפ"מ

בקשה לאישור

הבקשה לאישור מפקח עבודה להתקנת צובר גפ"מ תוגש בהתאם לטופס בנספח ג' ותמוען לוועדה המקומית לתכנון ולבנייה והעתק ממנה יועבר גם למפקח העבודה. במידה והבקשה נוגעת לצובר עילי יש לשלוח אותה גם אל נציג פיקוד העורף.

הבקשה תוגש בצירוף **תכנית**¹ הכוללת את הפרטים שלהלן:

- (1) תכנית אתר וסידור המכלים, בקני"מ של 1:250 לכל הפחות.
- (2) פירוט מסי מיכלים וקיבול כל מיכל (בגלון).
- (3) ציון מרחקי הבטיחות לאתרים השונים בהתאם לפירוט הבא:
 - מרחקים בהתאם לטבלה 2 בת"י 158 חלק 1.
 - ציון מרחקי בטיחות בהתאם לת"י 158 חלק 1, פרק ד' (כגון מרחק בטיחות מציד חשמלי שאינו מוגן נפיצות, מרחק בטיחות מקווי מתח לסוגיהם וכיו"ב).
 - מרחקי בטיחות מצוברים מעל/צמודים לחניון תת קרקעי.
- (4) גידור ומחסומים בפני כלי רכב.
- (5) במידה והצובר צמוד/מעל חניון תת קרקעי-חובה לציין זאת ע"ג התוכנית באופן ברור.

אם צורפו המסמכים הנדרשים והתוכנית שהוגשה תואמת את מרחקי הבטיחות המצוינים בתקן 158 חלק 1 - יינתן אישור מפקח העבודה על בסיס התוכנית. האישור יועבר לוועדה המקומית עם העתק לחברת הגז. יודגש כי אישור מפקח העבודה אינו מעיד על עמידת ההתקנה בהוראות הקבועות בת"י 158. אישור זה יכול להינתן רק על ידי מעבדה מאושרת, כהגדרתה בסעיף 12(א) לחוק התקנים, התשי"ג – 1953, ולא על ידי מפקחי מינהל הבטיחות.

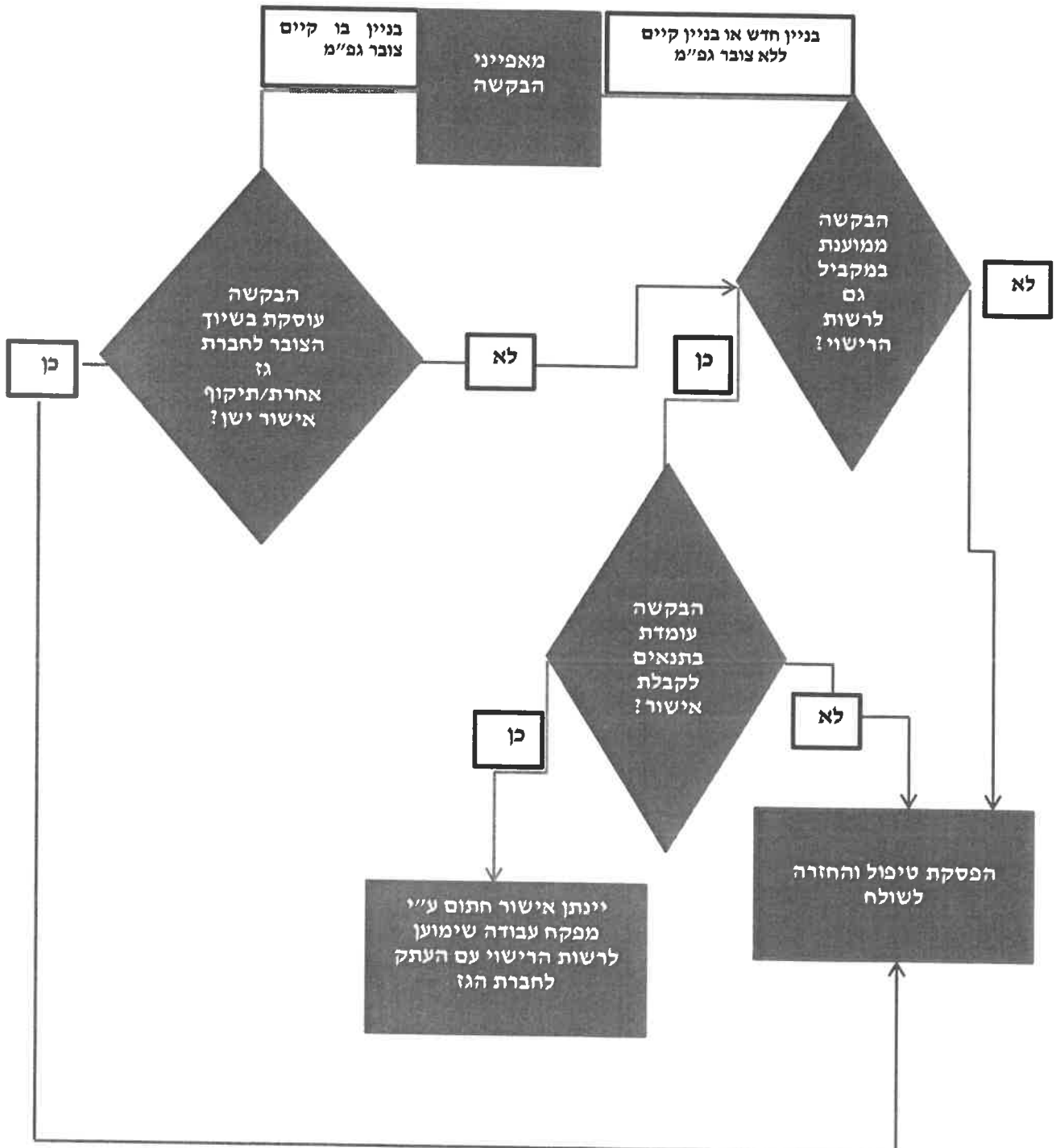
לתשומת ליבכם, מפקחי העבודה לא יטפלו בבקשות הנוגעות למקרים הבאים:

- העברת בעלות על צובר: על פי התקנות התכנון והבנייה, לא נדרש אישור מפקח עבודה בטרם תאושר העברת בעלות על צובר גפ"מ מחברה גז אחת לאחרת, אלא אם במסגרת אותה העברת בעלות מתבצעת התקנה מחודשת של הצובר. על כן, בקשות הנוגעות להעברת בעלות על צוברים לא יטופלו ויוחזרו לשולח.
- בקשות הנוגעות לתיקוף אישורים ישנים שניתנו על ידי מפקחי עבודה לחברות הגז ושמיסבות כלשהן לא טופלו במסגרת הוועדות לתכנון ובנייה- לא ייבחנו מחדש ויוחזרו לשולח.

¹ **צובר בניינים חדשים** - התוכנית צריכה להיות תוכנית אדריכלית שעליה יצהיר האדריכל שהיא מבוססת על תוכנית מודד מוסמך. **בנוסף** על התוכנית להיות חתומה גם על ידי מתכנן גפ"מ/מתקין גפ"מ רמה 2.
צובר בניינים קיימים - תוכנית מתקן חתומה על ידי מודד מוסמך. **בנוסף** על התוכנית להיות חתומה גם על ידי מתכנן גפ"מ/מתקין גפ"מ רמה 2.



נספח ב' : התקנת צובר גפ"מ - תרשים זרימה לאופן הטיפול של מפקח עבודה





נספח ג'

טופס הגשת בקשה להתקנת צובר גפ"מ

תאריך _____

לכבוד

שם הוועדה לתכנון ובנייה אליה משויך הצובר _____

שם מפקח העבודה אליו ממוענת הבקשה _____

נציג פיקוד העורף (במידה והבקשה נוסעת לצובר אכ"מ צי"ו) _____

הנידון: בקשה לאישור הטמנת/הצבת צובר גפ"מ

מצ"ב 4 העתקי תכניות לביצוע של (הק"צ בצי"א):

צובר אחד / צוברי גפ"מ תת-קרקעי / על-קרקעי / הטמנה עלית/הטמנה מעל או צמוד לחניון, בתכולה של (הק"צ

בצי"א):

124 גלון / 250 גלון / 500 גלון / 1000 גלון / 1400 גלון / 1660 גלון / 2000 גלון / אחר: _____

הצובר מיועד לאספקת גז גפ"מ בלבד ללקוח:

שם הלקוח: _____ כתובת הלקוח: _____

מס' תוכנית: _____ מיום: _____ גוש: _____ חלקה: _____ מגרש: _____

מהות הבקשה (הק"צ בצי"א)

א. בניין חדש או בניין קיים ללא צובר גפ"מ.

ב. בקשה לאישור מחודש בבניין בו קיים צובר גפ"מ:

פירוט מהות עדכון זה _____

(במידה ומדובר בתוכנית שאושרה צ"י מפקח עבודה בעבר יש לצרף הצתק

מהאישור/צי"ו מספר היתר).

- לתשומת ליבכם: בקשות הנוגעות להחלפת בעלות על צובר או לתיקוף בלבד של אישור ישן שניתן על ידי מפקח עבודה לצובר מותקן-לא יטופלו ויוחזרו לשולח.

הריני מצהיר בזאת כי התקנת צובר הגפ"מ תבוצע בהתאם לתוכנית שפרטיה מצוינים לעיל ולדרישות תקן ישראלי 158 חלק 1, ולפי העניין גם בחלקים: 2,3,4 בעדכונים האחרון.

פרטים וחתימות

מתכנן גפ"מ/ מתקין גפ"מ רמה 2 _____



נספח ד'

דוגמת אישור להתקנת צובר גפ"מ

לכבוד:

וועדת תכנון ובנייה _____

הנדון: אישור מפקח עבודה בטרם התקנת צובר גפ"מ

מכוח סמכותי על פי 'תקנות התכנון והבניה (בקשה להיתר, תנאיו ואגרות), תש"ל-1970' ולתקנות תכנון ובנייה (היתר לעבודה מצומצמת), התשס"ג - 2003 להלן אישורי בנוגע לבקשה שבנדון:

א. לצובר גפ"מ בכתובת:

ב. המבקש: חברת הגז

ג. מס גרסה של התוכנית ותאריכה: מס' תכנית _____ גרסה _____ מיום _____

ד. סוג צובר: תת קרקעי / על קרקעי

ה. מס' צוברים:

ו. נפח כל צובר (בגלון):

אישור זה תקף בצירוף תוכנית שפרטיה תואמים לסעיף ג' שלעיל והמאושרת בחתימת מפקח עבודה.

אישור זה אינו מעיד על עמידת צובר הגפ"מ בת"י 158 חלק 1, פרקים א', ב', ד', ה' אשר הגורם המוסמך לתת אותו הוא מעבדה מאושרת.

בכבוד רב

חתימת מפקח עבודה

העתקים:

חברת הַגַז