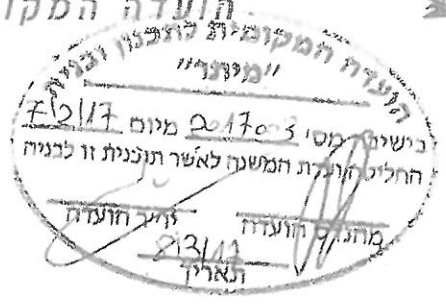




הועדה המקומית לתכנון ובניה ס'תר



כ"ח טבת תשע"ז
26 ינואר 2017
סימוכין: ה-רז-32

עדכון לנספח פיתוח, תכנית מספר 8\101\02\15

עדכון בנושא חצר שרות ובנייני עזר

בנושאים הנ"ל חלות כל הוראות תכנית 8\101\02\15 ובנוסף ההנחיות הר"מ:

חצר שרות

1. חצר שרות תמוקם **מחוץ לבית**, במרווח הצידי, המסומן כאזור שירות חיצוני של הבית בנספח בינוי ופיתוח ובהתאם להוראות סעיף 2.1 בתקנון התכנית.
2. חצר שרות תהיה מתוחמת על ידי 3 קירות כך שקיר אחד ימוקם על גבול מגרש ללא פתחים, ושני קירות מאונכים לו שאורכם לא יעלה על 2 מ'. (ראה איור עקרוני מצ"ב)
- חצר השרות תהיה מנותקת מהמבנה הראשי במרחק מזערי של 1 מ'.
- גובה קירות חצר משק יהיה כמפורט:
- גובה מזערי 1.80 מ' מהמפלס הקובע של הבית.
- גובה מרבי 2.20 מ' מהמפלס הקובע של הבית.
3. ניתן לקרות את חצר השרות ובמקרה זה שטח החצר יחושב במניין שטחי השירות בשטח של עד 10 מ"ר.

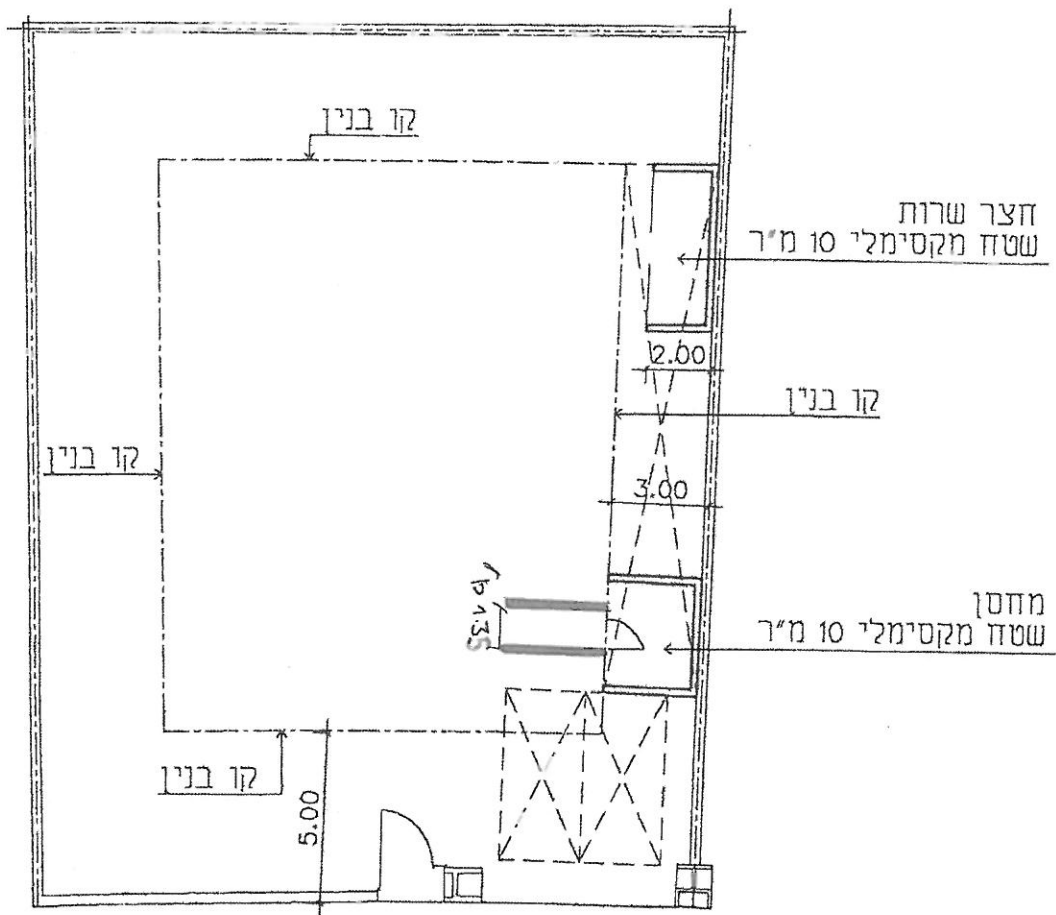
בניין עזר

1. בניין עזר ימוקם, במרווח הצידי, המסומן כאזור שירות חיצוני של הבית בנספח בינוי ופיתוח ובהתאם להוראות סעיף 2.1 בתקנון התכנית.
2. שטח בניין עזר לא יעלה על 10 מ"ר, גובהו הפנימי לא יעלה על 2.20, וגובהו החיצוני לא יעלה על 3.00 מ' ממפלס הקובע של הבית.
3. ניתן למקם את בניין העזר בצמוד למבנה העיקרי, ובלבד שהגישה אליו תהיה מ:
 - א. חדרים רטובים (מטבח או חדר רחצה) ו/או כניסה חיצונית.
 - ב. מפרוזדור במידה והמחסן גובהו לא יעלה על 2.20 מ' פנימי, 3.00 מ' חיצוני וללא חלונות למגרש הגובל.
 - ג. רוחב הפרוזדור לא יעלה 1.35 מ'.

הוועדה המקומית לתכנון ובנייה
 "מיתר"
 בשיעור מס' 2015 מיום 17/10/15
 החליטה ועדת המשנה לאשר תוכנית זו לבניה
 יו"ר הוועדה: 213/15
 מתוקף הוועדה: תאריך:

עידכון לנספח בינוי ופיתוח
 תכנית 8/101/02/15

תכנית עקרונית לאזור השרות במגרש מגורים



הערות:

אזור השרות מסומן בקו מקווקו
 במרווח הצידי שבהמשך לחניה

קנ"מ 1200
 תאריך: 13/5/2015

הוועדה המקומית לתכנון ובנייה
 "מיתר"
 בשיעור מס' 2015 מיום 13/5/15
 החליטה ועדת המשנה לאשר תוכנית זו לבניה
 יו"ר הוועדה: 213/15
 מתוקף הוועדה: תאריך: