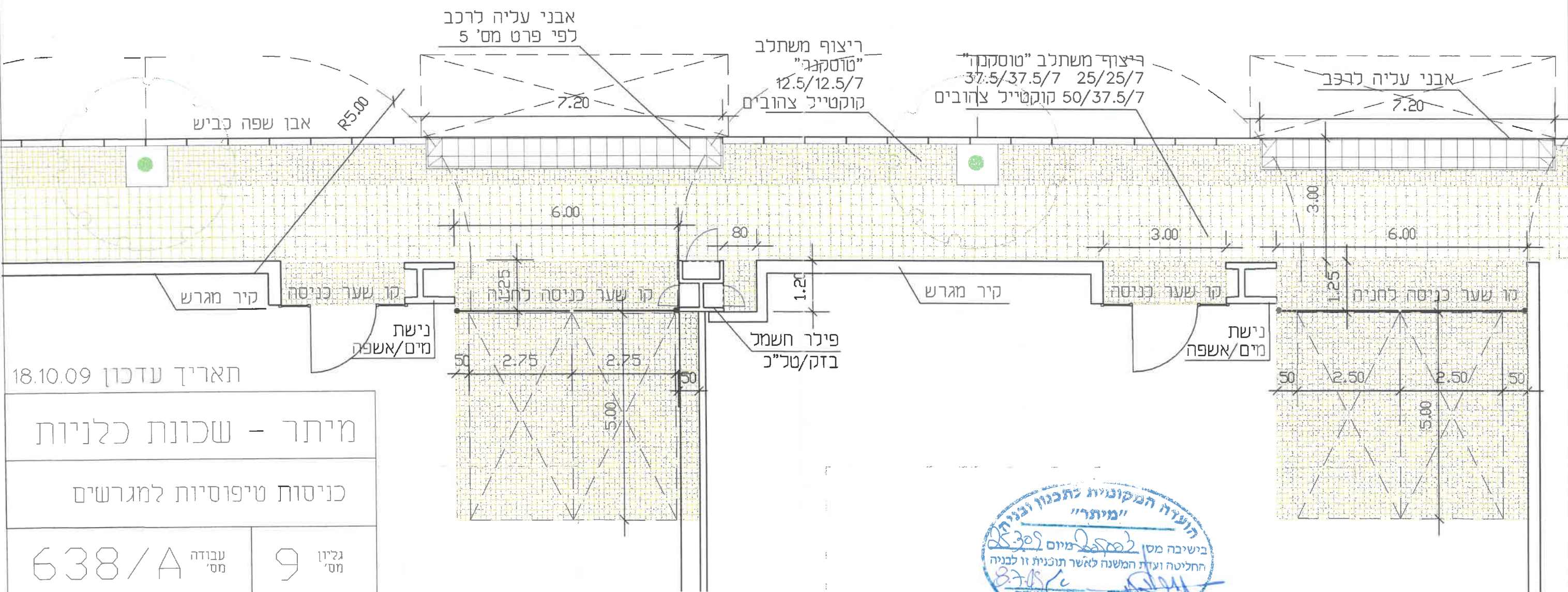


חזית טיפוסית 1:100



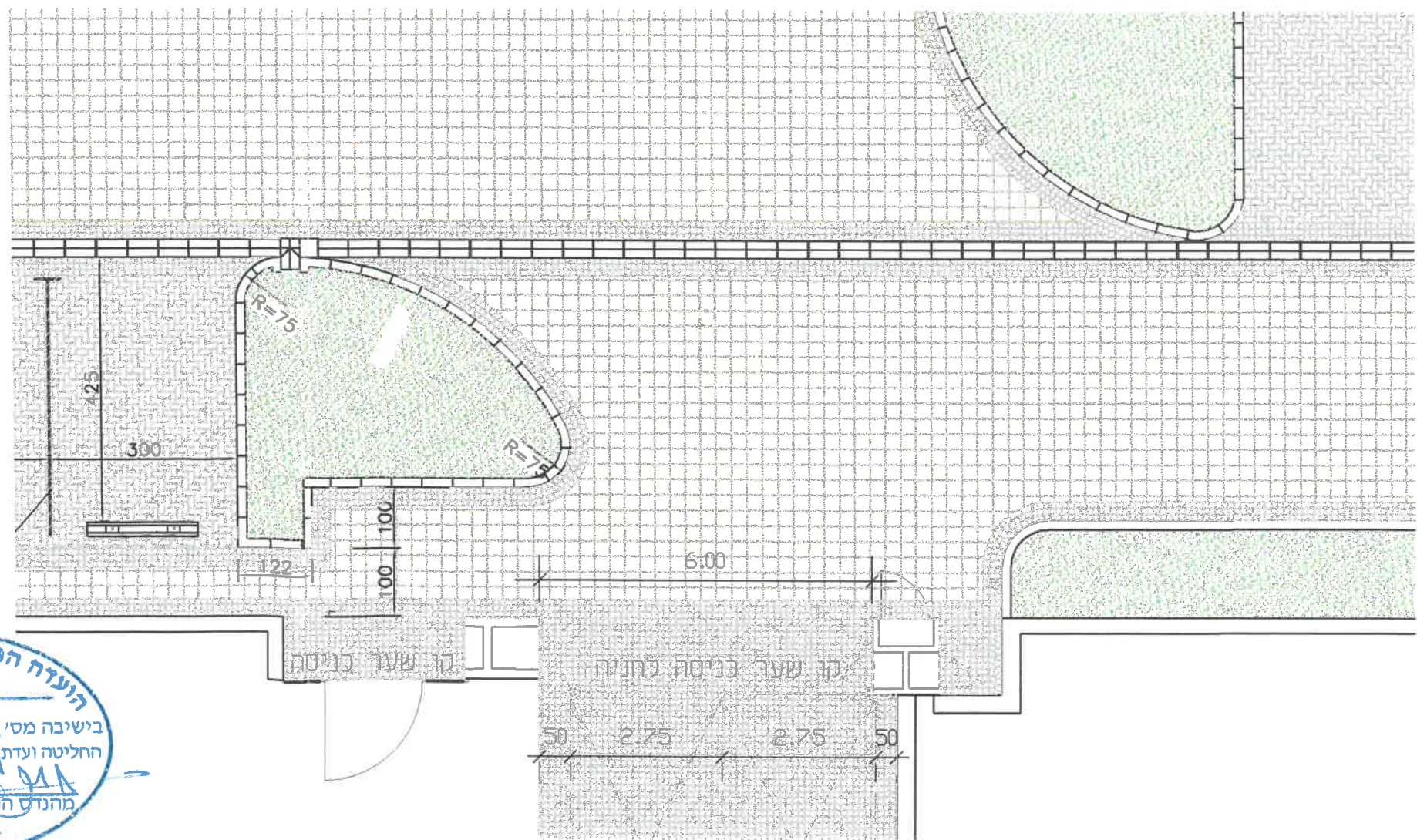
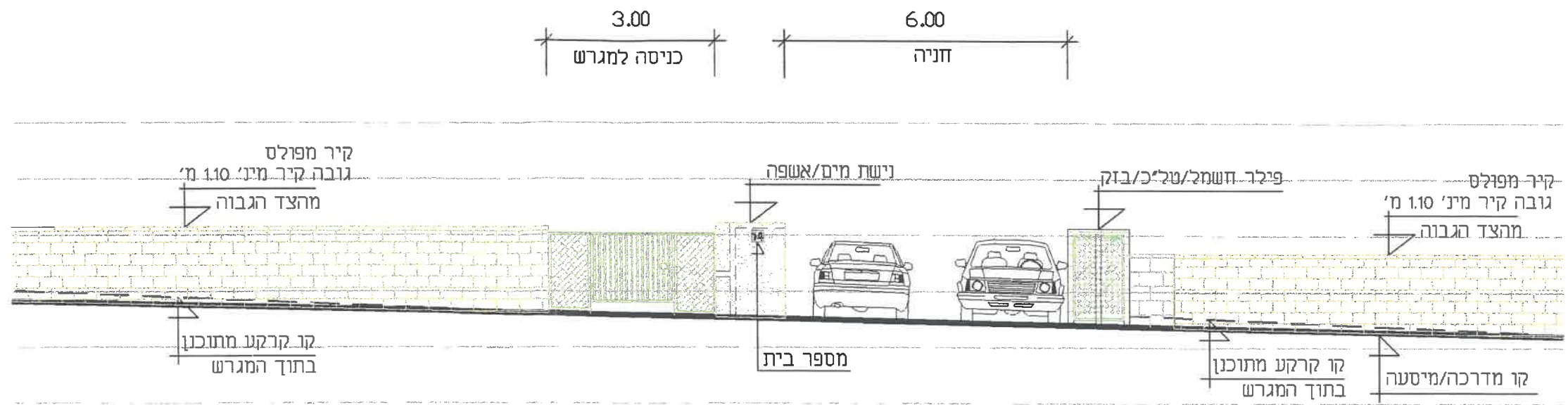
תאריך עדכון 18.10.09

מיתר - שכונת כלניות	
כניסות טיפוסיות למגרשים	
מס' עבודה 638/A	מס' גליון 9

יעקב כהן - תכנון סביבה ונוף
 YAACOV COHEN - ENVIRONMENTAL DESIGN
 רחוב יצחק שדה 34 חל אביב ת.ד. 14593 מיקוד 61144



מבט על 1:100



תאריך עדכון 18.10.09

מיתר - שכונת כלניות

כניסות טיפוסיות
ברחובות משולבים

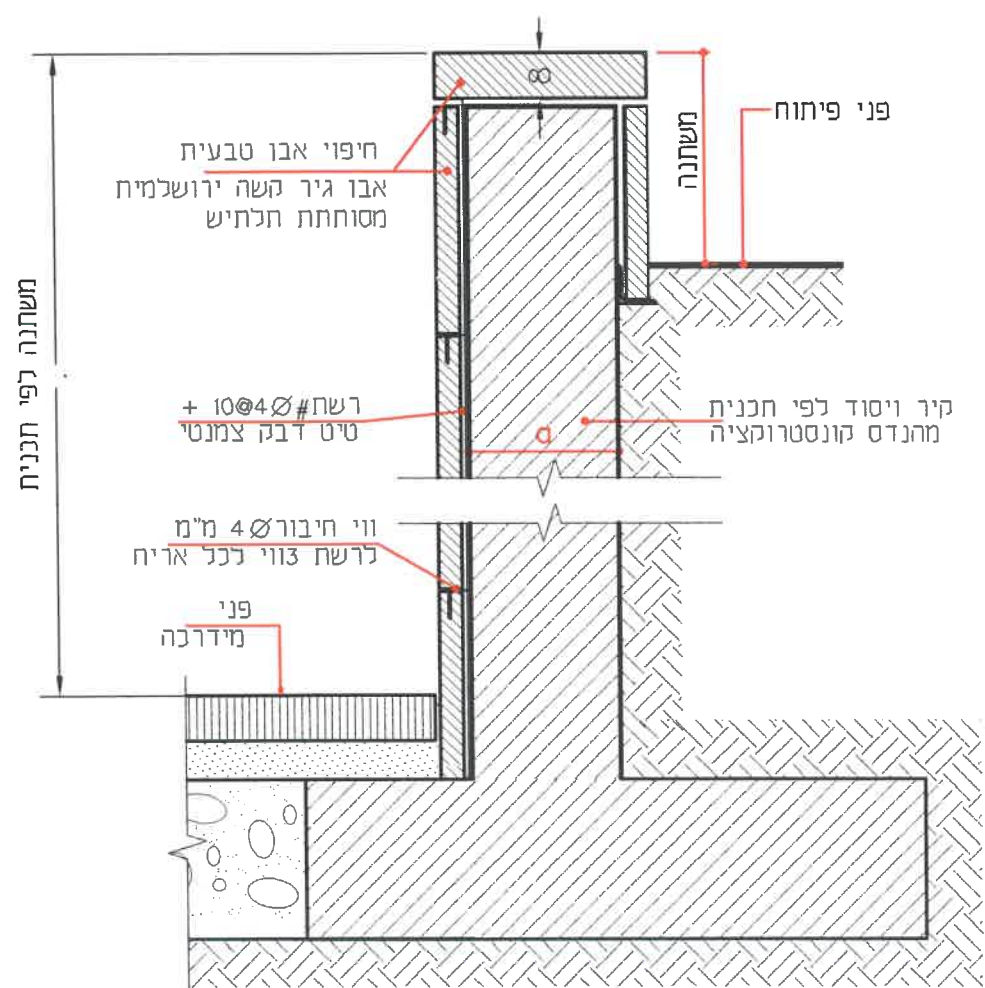
638/A עבודה מס'

11 גליון מס'

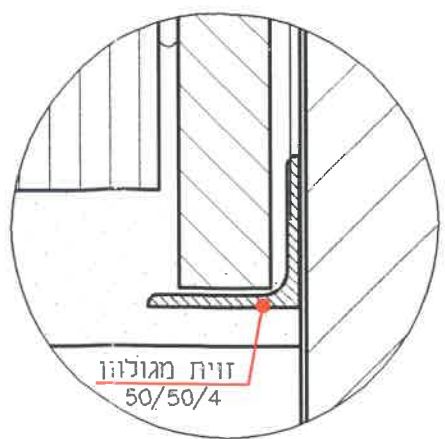
יעקב כהן - תכנון סביבה ונוף
YAACOV COHEN - ENVIRONMENTAL DESIGN

רחוב יצחק שדה 34 תל אביב ת.ד. 14593 מיקוד 61144

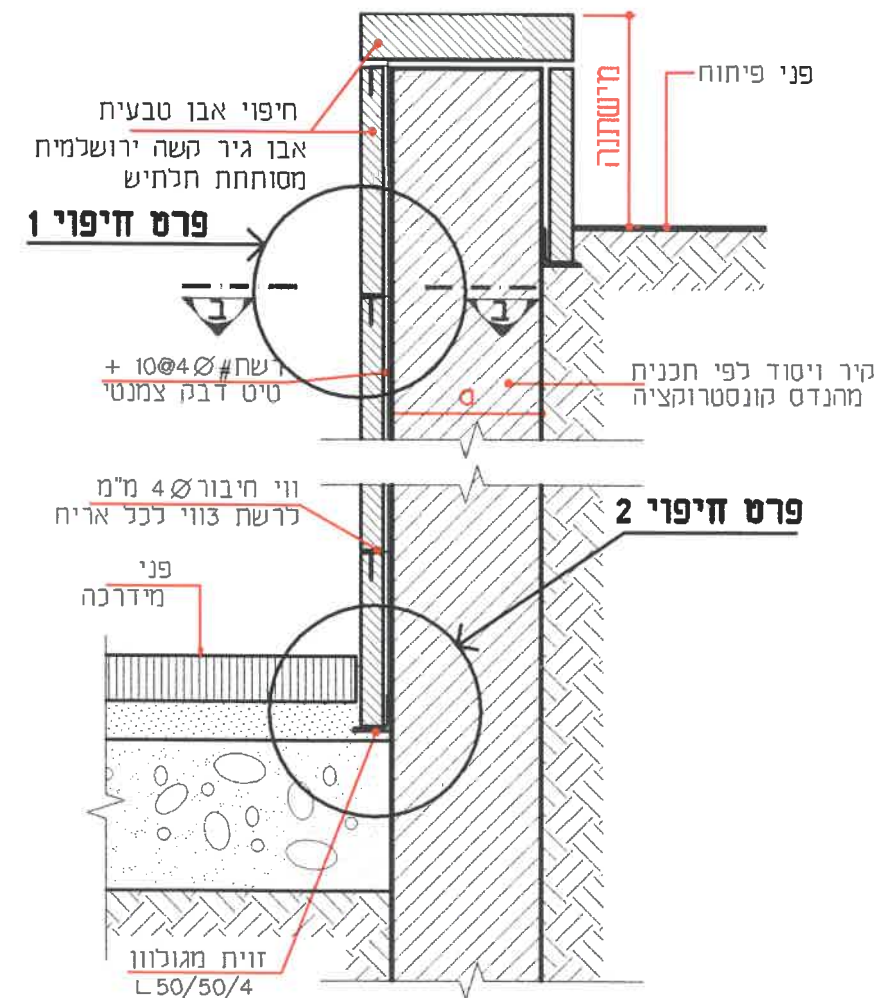




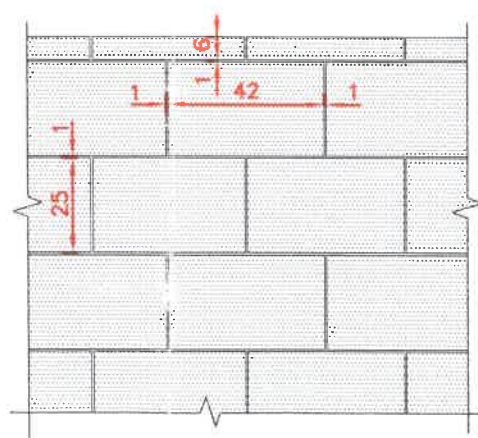
חתך א-א קיר תומך ק"מ 1:25
התפרים כל 10 מי



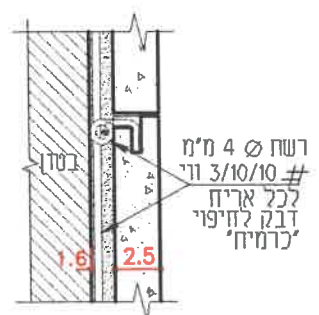
פרט חיפוי 2
ק"מ 1:2.5



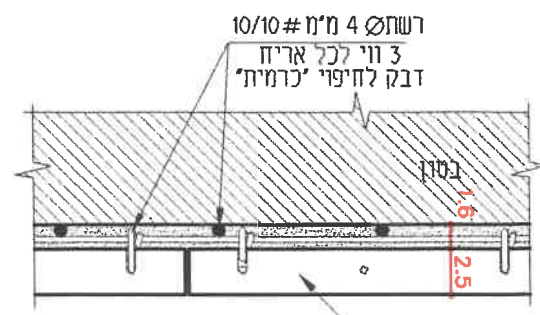
חתך חיפוי אבן
ק"מ 1:10



חזית קטע קיר
ק"מ 1:20



פרט חיפוי 1
ק"מ 1:5

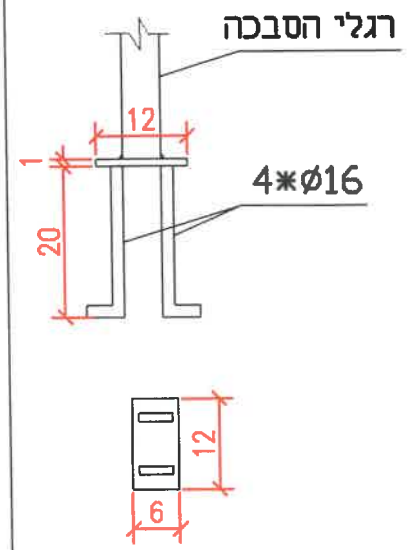
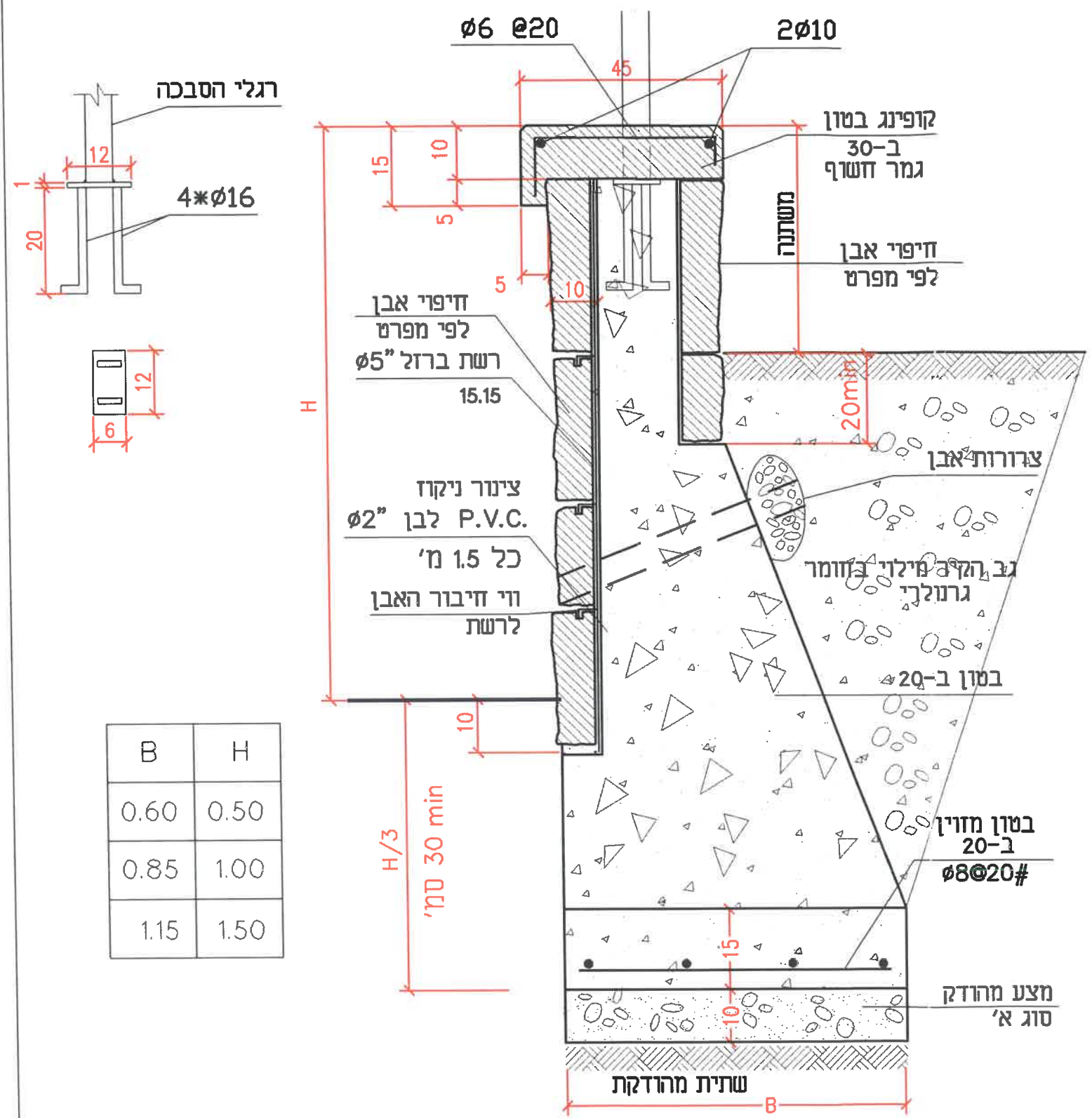


חתך ב-ב
ק"מ 1:5

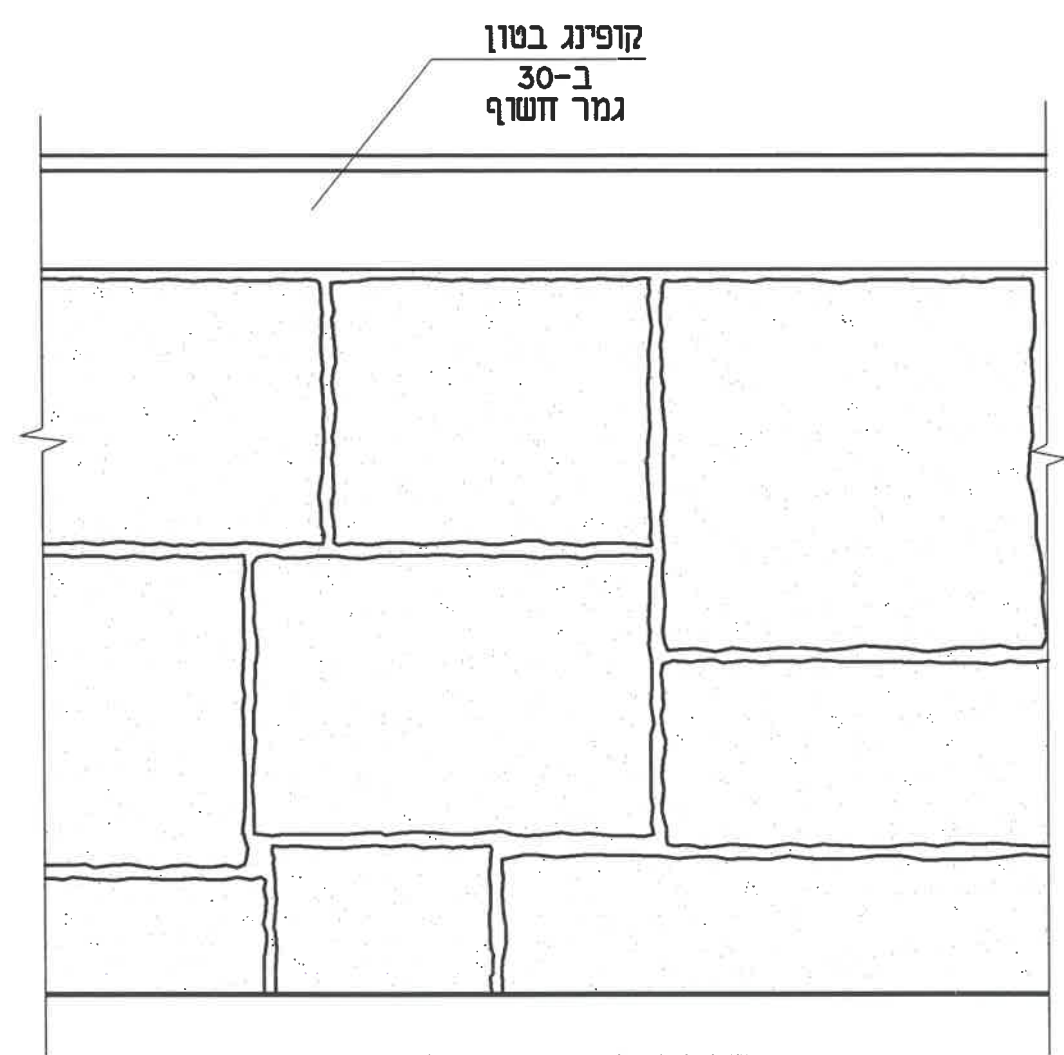
הערה:
פרט ארכיטקטוני בלבד, ביצוע לפי פרט קונסטרוקטור



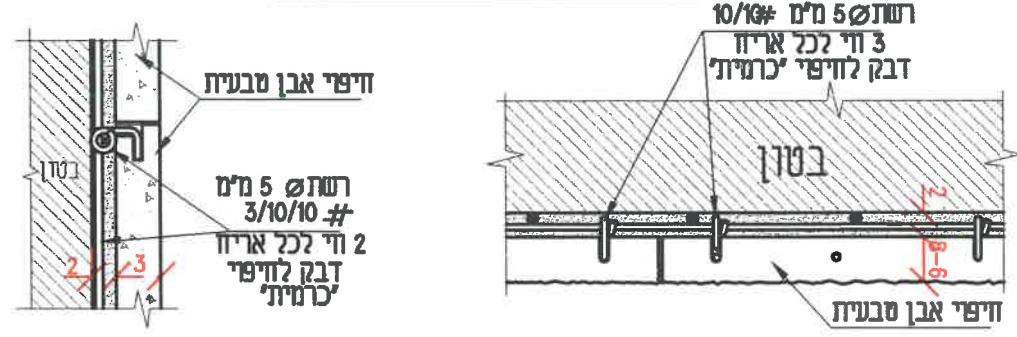
י.ג. מיתאר
מיתר-שכונת כלניות
קיר בטון מזויין בחיפוי אבן גזית בחזיתות החצרות
יעקב כהן - תכנון סביבה ונוף



B	H
0.60	0.50
0.85	1.00
1.15	1.50



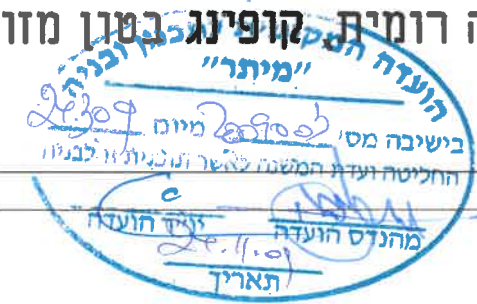
חזית קיר אבן



פרטי חיבור חיפוי

י.ג.מיתאר
 מיתר -שכי כלניות
 קיר אבן חיפוי בניה רומית קופינג בטון מזויין 1:10
 בין המגרשים
 י. כהן - חכנון סביבה ונוף

- הערות**
- חיפוי הקיר על ידי בניה באבני גיר קשה, חזיתה הגלויה ראשוני טבעית (לא מבוקעת ולא מנוסרת) גב האבן מנוסרת וצורת האבן מלבנית (דוגמת שצ"פ 1026)
 - הבניה משחלבת 'רומית', מישקים אנכיים ואופקיים לא מתמשכים, אחידים בעוביים. (סיט לא נראה).
 - גודל האבנים 2/3 מהכמות מ-0.15 עד 1/6 מהכמות מ-0.15 עד 0.25 מ"ר
 1/6 מהכמות מ-0.02 עד 0.15 מ"ר



פרט מס' 24